

Focus

S'adapter à vos besoins, une priorité dans un contexte économique, social



Anne FRADIER
Secrétaire Général du SEDIMA



Si un mot caractérise la période que nous vivons, c'est bien celui de pénurie : pénurie de matière première, d'énergie, et pénurie de personnel qualifié dans notre domaine d'activité, mais aussi dans de nombreux autres secteurs.

La période post-covid a entraîné une reprise très forte de l'activité et le besoin en main-d'œuvre s'est accru en France comme dans d'autres pays pour répondre à la demande. Mais cette reprise c'est aussi accompagnée d'un questionnement de nombreux salariés sur le contenu de leur travail et sur la place qu'il occupe dans leur vie. Les nouvelles générations ont un rapport au travail différent de leurs aînés, ils ne sont pas forcément moins motivés ou investis, ils sont plus exigeants dans leur choix professionnel et recherchent des entreprises qui leur proposent des métiers qui ont du sens à leurs yeux et leur assurent un certain équilibre entre vie privée et vie professionnelle. Elles ont aussi des exigences très fortes envers leurs managers qui doivent être disponibles, à leur écoute et partager un certain nombre de valeurs notamment environnementales et sociétales. Ces managers « new look » devront faire preuve d'une bonne dose de créativité pour trouver le bon curseur et la bonne alchimie pour contenter cette jeune génération et espérer la fidéliser (un minimum de temps), tout en veillant à ne pas négliger les autres générations présentes dans l'entreprise et qui s'investissent elles aussi avec leurs propres valeurs. Mais les managers d'aujourd'hui sont-ils préparés à ce nouveau challenge, alors que leur priorité a été pendant longtemps la satisfaction clients avant celle de leurs collaborateurs ?

en conséquence afin d'apporter un maximum de repères aux adhérents.

Notre service Juridique a été fort sollicité pour des questions touchant aux problématiques de hausse de prix des tarifs des matériels réalisés dans des conditions pas toujours très orthodoxes et qui ont perturbé les équilibres commerciaux sur lesquels fonctionnaient la distribution.

Face à la montée en puissance des questions sociales et de management, les élus ont décidé de muscler le service Social. Tenant compte des orientations prises à la suite du séminaire stratégique de juillet 2021, nous avons réfléchi à l'évolution de nos services dans le domaine social en développant un volet Ressources Humaines.

Stéphane SERS a été nommé Directeur des Affaires Sociales. Il animera le service composé d'Isabelle LAPLACE et de Karine LAFFONT spécialiste RH et droit social. Stéphane SERS est également en charge des travaux de la commission Sociale dans le cadre des négociations paritaires. Karine LAFFONT va constituer un groupe RH et des journées thématiques répondant à leurs préoccupations seront proposées à nos adhérents. Le service a intégré également un alternant préparant un master 2 en droit social.

La priorité du Bureau demeure l'emploi et la formation, aussi pour continuer à donner toujours plus de visibilité et d'audience à vos emplois et aux formations dédiées à vos métiers, nous avons fait évoluer le service Emploi Formation en recrutant une personne ayant une bonne expérience en marketing pour mieux promouvoir nos emplois et formations. Par ses expériences professionnelles précédentes et son dynamisme Natalia VACA, aidée d'un alternant se formant en marketing digital, elle va travailler avec la commission Emploi Formation pour promouvoir nos actions auprès des jeunes et des pouvoirs publics.

S'il est vrai que les difficultés de recrutement persistent, nos adhérents n'ont pas hésité à s'investir dans la formation des jeunes et notre dernière enquête le prouve puisque 26 % des recrutements se sont effectués sous statut d'apprentis, ce qui confirme que les métiers de nos secteurs intéressent et qu'ils ont du sens.

Face à la nécessité de vous fournir rapidement de l'information pratique et directement opérationnelle aussi bien pour nos petites structures, que pour les plus grandes, nous continuerons à

Les nouvelles générations ont un rapport au travail différent, les managers y sont-ils préparés ?

Autre changement important, nous avons évolué ces dernières décennies dans un environnement caractérisé par l'abondance de produits et le chômage de masse. Nous assistons à un changement de paradigme ou les pénuries quelles qu'en soient les causes entraînent une modification des rapports de force provoquant une tension sur les prix, mais aussi sur les salaires, créant une spirale inflationniste dont personne ne sait aujourd'hui où elle va s'arrêter. Pour l'heure chacun recherche la bonne formule pour s'y adapter, mais il est clair que le monde économique devient toujours plus complexe, plus mouvant et les prévisions quasi impossibles à faire. Comment sera l'activité fin 2022 et celles de 2023 ?

Le SEDIMA prend en compte ces évolutions et adapte ses services aux adhérents et ses actions

Saviez-vous que nous accompagnons vos salariés contre la récurrence du cancer ?

Pour lutter contre la récurrence après le traitement, le programme de prévention "Branchez-vous santé" propose d'accompagner vos salariés avec un parcours individualisé à base d'interventions non médicamenteuses (#INM).

Pour plus d'informations, rendez-vous sur le site www.ag2rlamondiale.fr/conventions-collectives-nationales/prevention



00004488-202729-01 - Cédric Pêche - Réseau de Clubs Impacts - AG2R Prévoyance - Institut des Assurances Régis par la loi de la Sécurité Sociale Membre d'AG2R LA MONDIALE et du GIE AG2R - 14-16, boulevard Malesherbes 75008 Paris - Siren 333 232 270



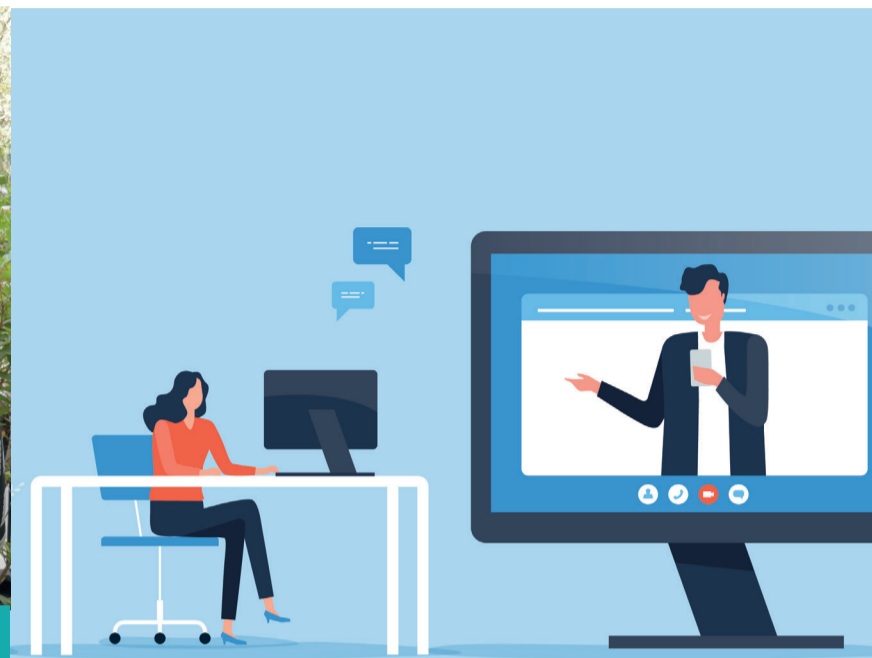
branchez-vous santé



et environnemental inédit !



De gauche à droite : Karine LAFFONT (spécialiste Ressources Humaines et Droit social), Isabelle LAPLACE (Conseil en Droit social, documentation), Stéphane SERS (Directeur des Affaires Sociales), et Natalia VACA (Chargée de mission Emploi, Formation & Communication).



proposer sur le second semestre des webinaires. Vous y avez participé nombreux et je souhaite féliciter mon équipe pour son adaptation et son engagement pour ce nouveau service. Il aborde cette nouvelle communication de façon très professionnelle et d'écoute pour répondre au mieux à vos attentes.

Le SEDIMA est fier de rassembler sur notre cœur de métiers 840 entreprises adhérentes. Merci à nos adhérents fidèles et à tous les nouveaux adhérents qui nous ont rejoint encore cette année : un grand merci pour votre confiance et à bientôt en présentiel ou dans le cadre de nos webinaires.

Bonne rentrée à tous !

Le SEDIMA fait évoluer ses services dans le domaine social...

Le second semestre s'annonce riche en événements et en rencontres. Le SEDIMA sera présent à Salonvert à proximité du stand d'Ecologic (stand 245), mais aussi au SPACE en participant à une action sur la promotion des emplois, au Sommet de l'Élevage (extérieur 1 - allée 5 - stand 0528), et au SIMA (hall 5 - allée H - stand 041). Nous serons également partenaire de l'action Sima Talents.

Les membres du Bureau et les permanents se rendront ensuite dans vos régions pour les réunions de fédération et ils vous préparent un programme riche en informations en lien avec l'actualité économique, juridique et sociale.

Nous adapter à vos besoins, pour vous être utile au quotidien et vous aider à préparer l'avenir, demeure notre priorité, et cela va de pair avec la nécessité de fédérer toujours plus la profession pour représenter et défendre la distribution et réparation de matériels agricoles, espaces verts et métiers spécialisés.

ASSURANCES CLIMATIQUES

PROTÉGER LE FRUIT DE VOTRE TRAVAIL



C'EST DANS NOTRE CULTURE.

Choisissez le Crédit Agricole pour bénéficier du nouveau dispositif de gestion des risques climatiques.

AGIR CHAQUE JOUR DANS VOTRE INTÉRÊT ET CELUI DE LA SOCIÉTÉ



Les contrats d'assurance dommages sont assurés par PACIFICA, la filiale d'assurance dommages de Crédit Agricole Assurances. PACIFICA, S.A. au capital entièrement libéré de 442 524 390 €, entreprise régie par le Code des Assurances. Siège social : 8-10, boulevard de Vaugirard, 75724 Paris Cedex 15 - 352 358 865 RCS Paris. Les événements garantis et les conditions figurent aux contrats. Sous réserve de disponibilité de cette offre dans votre Caisse régionale. Ce contrat est distribué par votre Caisse régionale de Crédit Agricole, immatriculée auprès de l'ORIAS en qualité de courtier. Les mentions de courtier en assurances de votre Caisse sont disponibles sur www.mentionscourtiers.credit-agricole.fr ou dans votre agence Crédit Agricole. 09/2022 - Édité par Crédit Agricole S.A. agréé en tant qu'établissement de crédit. Siège social : 12, place des États-Unis, 92127 Montrouge Cedex - Capital social : 9 340 726 775 € - 784 608 416 RCS Nanterre. Crédit photo : Getty Images. NRC